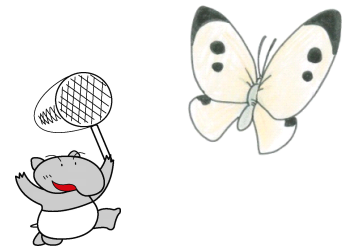


【流域センター定例企画】

つくろう！育てよう！ チョウのビオトープ & 自然探検隊

生きものが暮らす場所のことをビオトープと呼びます。チョウなどの昆虫が集まり、育つためのビオトープ作りに参加してみませんか？（定例で基本、毎月第二日曜日に実施）センター周辺の自然探検（虫とりなど）も行います。



6月～8月の予定

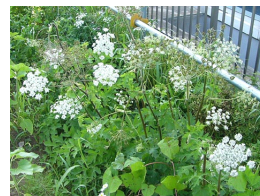
- 6月10日（日）10:00～12:30
虫とり探検、チョウのビオトープのお世話（観察、植栽）など
- 7月7日（土）10:00～12:30
バク池の生きもの観察、虫とり探検、チョウのビオトープのお世話など
- 8月12日（日）10:00～12:30
虫とり探検、チョウのビオトープのお世話（観察、植栽）など

- <場 所> センター敷地内、1Fコミュニティルーム
 - <講 師> npoTRネット 阿部裕治&二見拓也のゴールデンコンビ
 - <定 員> 20名（事前申し込み、定員になり次第締め切り）
 - <対 象> 小学生以上（小学3年生以下は必ず保護者同伴）
 - <参加費> 300円（友の会員は無料）
 - <持ち物> 汚れてもよい、動きやすい服装でご参加ください。
 - <友の会ポイント> 1P（来館1P+1P=2P）
- ※センター友の会詳細は、裏面にあります。
ビオトープ終了後、1Fコミュニティルームで昼食もおとりいただけます。

キアゲハの幼虫が
きてくれました！



チョウの
ビオトープ観察

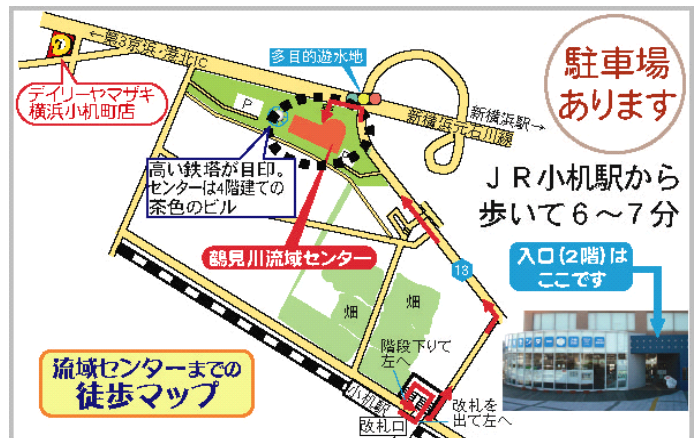


ハナウダも順調に
花を咲かせました。



JR小机駅から歩いて6～7分

- <主催> NPO法人 鶴見川流域ネットワーク
連携鶴見川流域ネットワーク
- <共催> 地域防災施設鶴見川流域センター
- <協力> デイリーヤマザキ横浜小机店



駐車場
あります

JR小机駅から
歩いて6～7分

入口(2階)は
ここです

<お問い合わせ>

自然・治水・防災を楽しく学べる
地域防災施設 鶴見川流域センター

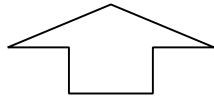
開館時間 10:00～17:00 ※火曜休館

TEL: 045-475-1998 FAX: 045-475-1999

E-mail: waku2tsurumi@ktr.mlit.go.jp



流域センターまでの
徒歩マップ



FAX 045-475-1999

つくろう！育てよう！ 千川のビオトープ&自然探検隊

参加申込書

申込者氏名	
住所	
電話番号	
FAX	

参加者名簿

参加をご希望の方全て(保護者も含む)のお名前をご記入下さい。

氏名	参加日	年齢・学年
	6月・7月・8月	
	6月・7月・8月	
	6月・7月・8月	
	6月・7月・8月	
	6月・7月・8月	
	6月・7月・8月	

参加に伴う個人情報の取り扱いにつきましては、保険への加入等、本企画の実施に限り使用させていただきます。

センター友の会のご案内

地域防災施設 鶴見川流域センターでは、流域の自然・治水・防災について、展示や楽しいイベントをとおしてご理解いただいています。皆様にもっと楽しく気軽にご活用いただけるように”センター友の会”を発足させました。ぜひ、登録いただき、流域センターをもっと楽しくご利用いただければと存じます。

センター友の会に登録いただきますと以下のサービスをご提供いたします。登録は無料で、どなたでも可能です(対象は個人)。

- ★「センター友の会カード」を発行いたします。
 - ★センター来館で1P。イベント参加ごとにポイントを差し上げます。
 - ★20Pごとに参加賞※を差し上げます。
 - ★センター図書(一部を除く)の貸し出しができます。
 - ★センターで実施予定のイベント案内をPCあるいは携帯のDemailにお送りいたします。
(流域センターのドメイン「ktr.mlit.go.jp」からのメールを受信できるよう設定お願いいたします)
- ※参加賞はセンター応援団や協力、団体、企業からの提供です。

