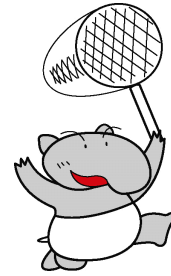


【流域センター定例企画】

# つくろう！育てよう！ チョウのビオトープ & 自然探検隊

生きものが暮らす場所のことをビオトープと呼びます。  
チョウなどの昆虫が集まり、育つためのビオトープ作りに  
参加してみませんか？（定例で基本、毎月第二日曜日に実施）



## 9月、10月の予定

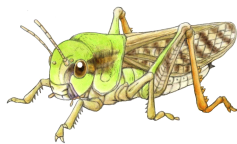
9月 9日（日）10:00~12:30

- ① バットボックス（コウモリの巣箱）を作ろう！
- ② コップの仕掛けで歩く虫をつかまえよう！ など

10月 14日（日）10:00~12:30

セイバンモロコシ退治と枝打ち作業（予定） など

- <場 所> センター敷地内、1Fコミュニティルーム
- <講 師> npoTRネット 阿部裕治&二見拓也のゴールデンコンビ
- <定 員> 20名（事前申し込み、定員になり次第締め切り）
- <対 象> 小学生以上（小学3年生以下は必ず保護者同伴）
- <参加費> 300円（友の会員は無料）
- <持ち物> 汚れてもよい、動きやすい服装でご参加ください。
- <友の会ポイント> 2P（来館1P+1P=2P）  
※センター友の会詳細は、裏面にあります。  
ビオトープ終了後、1Fコミュニティルームで昼食もおとりいただけます。



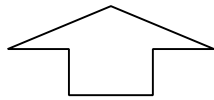
JR小机駅から歩いて6~7分

- <主催> NPO法人 鶴見川流域ネットワーク  
連携鶴見川流域ネットワーク
- <共催> 地域防災施設鶴見川流域センター
- <協力> ティリーヤマザキ横浜小机店

### <お問い合わせ>

自然・治水・防災を楽しく学べる  
地域防災施設 鶴見川流域センター  
開館時間 10:00~17:00 ※火曜休館  
TEL: 045-475-1998 FAX: 045-475-1999  
E-mail: waku2tsurumi@ktr.mlit.go.jp





FAX 045-475-1999

つくろう！育てよう！ 千川のビオトープ&自然探検隊

## 参加申込書

申込者氏名	
住所	
電話番号	
FAX	

## 参加者名簿

参加をご希望の方全て(保護者も含む)のお名前をご記入下さい。

氏名	参加日	年齢・学年
	9月・10月	
	9月・10月	
	9月・10月	
	9月・10月	
	9月・10月	
	9月・10月	

参加に伴う個人情報の取り扱いにつきましては、保険への加入等、本企画の実施に限り使用させていただきます。

## センター友の会のご案内

地域防災施設 鶴見川流域センターでは、流域の自然・治水・防災について、展示や楽しいイベントをとおしてご理解いただいています。皆様にもっと楽しく気軽にご活用いただけるように”センター友の会”を発足させました。ぜひ、登録いただき、流域センターをもっと楽しくご利用いただければと存じます。

センター友の会に登録いただきますと以下のサービスをご提供いたします。登録は無料で、どなたでも可能です(対象は個人)。

- ★「センター友の会カード」を発行いたします。
  - ★センター来館で1P。イベント参加ごとにポイントを差上げます。
  - ★20Pごとに参加賞※を差上げます。
  - ★センター図書(一部を除く)の貸し出しができます。
  - ★センターで実施予定のイベント案内をPCあるいは携帯のemailにお送りいたします。  
(流域センターのドメイン「ktr.mlit.go.jp」からのメールを受信できるよう設定をお願いいたします)
- ※参加賞はセンター応援団や協力、団体、企業からの提供です。

