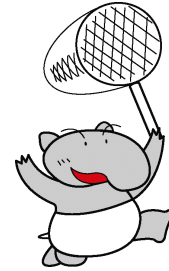


【流域センター定例企画】

つくろう！育てよう！ ちょうのビオトープ & 自然探検隊

生きものが暮らす場所のことをビオトープと呼びます。ちょうなどの昆虫が集まり、育つためのビオトープ作りに参加してみませんか？（定例で基本、毎月第二日曜日に実施）

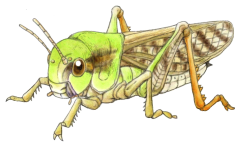


11月、12月の予定

11月11日（日）10:00~12:30
鳥の巣箱を作ろう！

12月9日（日）10:00~12:30
セイバンモロコシ退治と枝打ち作業（予定） など

- ＜場 所＞ センター敷地内、1Fコミュニティルーム
 - ＜講 師＞ npoTRネット 阿部裕治&二見拓也のゴールデンコンビ
 - ＜定 員＞ 20名（事前申し込み、定員になり次第締め切り）
 - ＜対 象＞ 小学生以上（小学3年生以下は必ず保護者同伴）
 - ＜参加費＞ 300円（友の会員は無料）
 - ＜持ち物＞ 汚れてもよい、動きやすい服装でご参加ください。
 - ＜友の会*1外＞ 2P（来館1P+1P=2P）
※センター友の会詳細は、裏面にあります。
- ビオトープ終了後、1Fコミュニティルームで昼食もおとりいただけます。



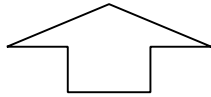
JR小机駅から歩いて6~7分

- ＜主催＞ NPO法人 鶴見川流域ネットワーク
連携鶴見川流域ネットワーク
- ＜共催＞ 地域防災施設鶴見川流域センター
- ＜協力＞ デイリーヤマザキ横浜小机店

＜お問い合わせ＞

自然・治水・防災を楽しく学べる
地域防災施設 鶴見川流域センター
開館時間 10:00~17:00 ※火曜休館
TEL: 045-475-1998 FAX: 045-475-1999
E-mail: waku2tsurumi@ktr.mlit.go.jp





FAX 045-475-1999

つくろう！育てよう！ 千川のビオトープ&自然探検隊

参加申込書

申込者氏名	
住所	
電話番号	
FAX	

参加者名簿

参加をご希望の方全て(保護者も含む)のお名前をご記入下さい。

氏名	参加日	年齢・学年
	11月・12月	
	11月・12月	
	11月・12月	
	11月・12月	
	11月・12月	
	11月・12月	

参加に伴う個人情報の取り扱いにつきましては、保険への加入等、本企画の実施に限り使用させていただきます。

センター友の会のご案内

地域防災施設 鶴見川流域センターでは、流域の自然・治水・防災について、展示や楽しいイベントをとおしてご理解いただいています。皆様にもっと楽しく気軽にご活用いただけるように”センター友の会”を発足させました。ぜひ、登録いただき、流域センターをもっと楽しくご利用いただければと存じます。

センター友の会に登録いただきますと以下のサービスをご提供いたします。登録は無料で、どなたでも可能です(対象は個人)。

- ★「センター友の会カード」を発行いたします。
 - ★センター来館で1P。イベント参加ごとにポイントを差し上げます。
 - ★20Pごとに参加賞※を差し上げます。
 - ★センター図書(一部を除く)の貸し出しができます。
 - ★センターで実施予定のイベント案内をPCあるいは携帯のDemailにお送りいたします。
(流域センターのドメイン「ktr.mlit.go.jp」からのメールを受信できるよう設定お願いいたします)
- ※参加賞はセンター応援団や協力、団体、企業からの提供です。

