

第24回

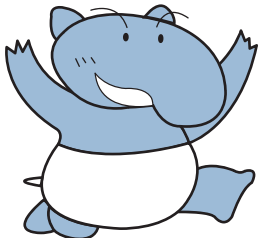
# 鶴見川源流祭

2014年5月11日 日 11:30 ~ 14:30

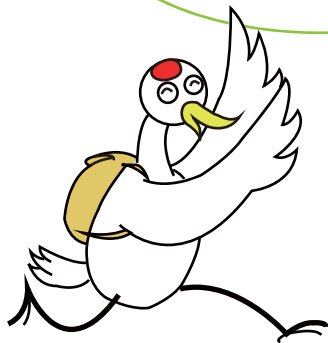
都立小山田緑地みはらし広場 (雨天中止)



水マスとは  
「鶴見川流域水マスタープラン」  
のことだよ!



行政・市民・企業が一体となって  
鶴見川流域の健全な水循環を  
守っていく取り組みのことなんだ!



源流保水の森から...

## 水マス応援10周年!

**本会場 みはらし広場 11:30 ~ 14:30**  
(参加費無料)

鶴見川流域の市民・行政・企業の環境活動紹介、  
流域水族館、源流コーヒー、グッズ販売など、  
盛りだくさんの交流会です!

本イベントは町田市のごみ減量化の取り組みに協賛しています。  
恒例の源流鍋の出店予定はありません。

**源流ウォッチング 9:00 ~ 12:30**  
(雨天中止)

源流保水の森をたずね、若葉まぶしい谷戸を巡る源流水系歩き。集合場所は上小山田みつやせせらぎ公園、ゴールはみはらし広場です。

参加費500円 先着70名

【申し込み方法】 はがき、FAX、E-mailにて、郵便番号、住所、氏名(ふりがな)、年齢、性別、電話番号を明記の上、下記申し込み先までお知らせください。グループで申し込む際は、全員をご明記ください。受け付けた方には、直前までに案内ハガキ(参加証)をお送りいたします。

受付期間 **4月14日 ~ 5月6日 (必着)**

【申し込み先】

鶴見川源流ネットワーク

〒194-0204 町田市小山田桜台2-4-14-105

FAX **042-860-0830**

E-mail [genryusai-2014@office.email.ne.jp](mailto:genryusai-2014@office.email.ne.jp)

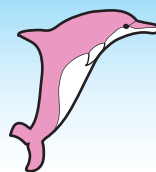
WEB受付 <http://www.genryu-net.jp/>

### 会場への交通

町田駅・町田バスセンター12番のりば「小山田」行き  
「大泉寺」バス停下車 徒歩8分(案内板あり)

※バス乗車時間約25分

発車時刻 10:12 11:32 12:12



鶴見川とその流域

鶴見川流域はバクのかたちです

主催: 特定非営利活動法人鶴見川源流ネットワーク

共催: 鶴見川源流ネットワーク、NPO法人鶴見川流域ネットワーク、町田市、鶴見川流域水協議会(国土交通省関東地方整備局・東京都・神奈川県・横浜市・川崎市・稲城市・町田市)、東京都南多摩東部建設事務所、公益財団法人東京都公園協会、連携: 鶴見川流域ネットワーク、和光大学地域・流域共生センター、町田市立小山田小学校 (一部予定)

【お問い合わせ】 NPO法人鶴見川源流ネットワーク内

鶴見川源流祭実行委員会 事務局 TEL 042-798-2693(月~金 9:00~17:00) <http://www.genryu-net.jp/>

▲申込票は5月6日(火)までに送信してください(必着)▲

FAX : 042-860-0830

〒194-0204 町田市小山田桜台2丁目4番地14-105  
特定非営利活動法人鶴見川源流ネットワーク



第24回鶴見川源流祭 「源流ウォッチング」

参加申込票

●参加者全員の氏名、年齢、性別、郵便番号、住所、連絡先をご記入ください。

|   | 氏名(年齢/性別) | 〒 住所 | 連絡先(電話番号) |
|---|-----------|------|-----------|
| 1 | ( 歳/男・女)  | 〒    |           |
| 2 | ( 歳/男・女)  | 〒    |           |
| 3 | ( 歳/男・女)  | 〒    |           |
| 4 | ( 歳/男・女)  | 〒    |           |
| 5 | ( 歳/男・女)  | 〒    |           |