

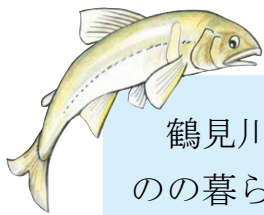


鶴見川多目的遊水地見学会と 鶴見川の生きものの観察(魚編)

2015年6月14日(日) 9:45 ~ 12:45

友の会
3P

※雨天は6月28日(日)に延期



鶴見川流域に住む人々を水害から守るとともに、市民の憩いの場や生きものの暮らす場所ともなっている鶴見川多目的遊水地。この遊水地の見学会と、鶴見川でのお魚とりを開催します！ぜひこの機会に遊水地のしくみを知り、鶴見川を体験してみませんか？



集合場所: 地域防災施設鶴見川流域センター・1階コミュニティルーム
実施場所: 鶴見川多目的遊水地(新横浜公園)と鶴見川(亀の甲橋下)
定員: 小学校1年生~中学生・20名と保護者(※小学生は保護者同伴)
参加費: 300円(保険代・資料代)
コース: 鶴見川流域センター ~ 鶴見川多目的遊水地 ~ 亀の甲橋(鶴見川)

持ち物

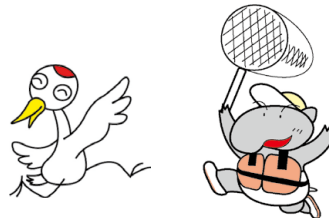
濡れてもよい靴(サンダルはケガの恐れがあるため不可)
汚れてもよい服装、帽子
タオル、着替え、飲みもの、雨具など
(参加者には詳細案内をします)

こんな場合は川に入れません



- ・熱がある
- ・下痢など体調不良
- ・手足にキズがあるなど

※イベント後に館内1Fコミュニティルームで昼食をおとりいただけます



主催：地域防災施設 鶴見川流域センター、連携 鶴見川流域ネットワーク 協力：デイリーヤマザキ横浜小机町店

＜お申し込み・お問い合わせは＞

自然・治水・防災を楽しく学べる

地域防災施設 鶴見川流域センター

TEL:045-475-1998 FAX:045-475-1999

email:waku2tsurumi@ktr.mlit.go.jp

ホームページ <http://www.ktr.mlit.go.jp/keihin/keihin00490.html>

鶴見川流域センター 検索 (火曜休館10:00~17:00)

〒222-0036 横浜市港北区小机町2081



鶴見川の流域はハクの形



駐車場
あります

JR小机駅から
歩いて6~7分

入口(2階)は
ここです

流域センターまでの
徒歩マップ