

「夏休み親子で体験・川の自然教室」

第28回



いかだで遊ぼう 谷本川 2016

日時

7月18日(月・祝)

午前9時～12時

(受付8時30分)

(増水時・雨天は中止)

会場

谷本川(鶴見川)

「市ヶ尾水辺の広場」

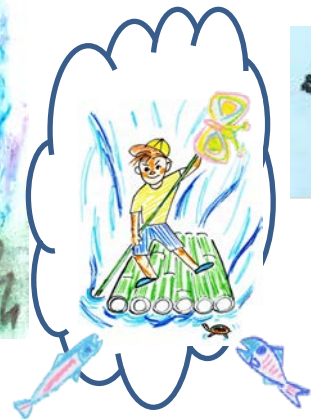
(市ヶ尾高校脇) 駐車場無し

田園都市線市ヶ尾駅より徒歩16分

(鶴見川を上流に向かって下さい)

☆ このイベントは

「ふれあって流域鶴見川2016」に
参加しています ☆



- 参加費** 1人300円(保険・資料・材料費等)
定員 200名(当日受付先着順)
参加申込み 当日8時30分から会場にて受け付けます。
なお、小学校3年生以下のお子さんは
保護者同伴でお願いします。
- 持ち物** 川の中で履く運動靴(川の中で簡単に脱げるものは
不可)・着替え・飲み物・帽子など
- 内容** 孟宗竹のいかだ作り・いかだ乗り・水質調べ・
生き物調べ・水鉄砲作り・カヌー乗り・ボート
乗り・展示発表・その他
- ※大人はいかだに乗れません・
幼児は保護者と一緒にボートに乗って下さい
※手足に傷がある方は川に入れません

- 主催** いかだで遊ぼう谷本川実行委員会
共催 NPO法人 鶴見川流域ネットワーク
連携鶴見川流域ネットワーク
後援 鶴見川流域水協議会(国土交通省関東地方整備局・
東京都・神奈川県・横浜市・川崎市・町田市・
稲城市)
神奈川県横浜川崎治水事務所
横浜市教育委員会
横浜市道路局

問い合わせ先 いかだで遊ぼう谷本川実行委員会
渡利 045-975-1909 青砥 044-987-7336