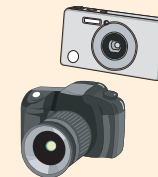


## 春をまつ流域を撮ろう!!

鶴見川流域で撮影した写真を募集します。

寒い冬の中にも鶴見川流域の春を感じる写真を募集中です。

ご投稿いただいた写真はセンターに展示し、来館者による人気投票を行いたいと思います。  
自慢の写真をみんなにみてもらうチャンス!ぜひふるってご応募ください。



投稿方法：①投稿者名(本名、ニックネームどちらでも可) ②連絡先(お名前、住所、電話、Eメール) ③投稿写真のタイトル ④投稿写真の撮影場所  
を添えつけの上、以下いずれかの方法で写真データをご投稿ください。

●事務局 E メール (office@tr-net.gr.jp) へデジタルデータで送付

●鶴見川流域センター受付へ直接、デジタルデータを届け出(受付にて記録媒体から写真データを頂きます。)

※写真データのファイル形式は JPG 形式でお願いいたします。

※データ容量：1写真あたり5MB まで(A4 または A3 で写真を印刷しますので、なるべくデータ量の大きいものをお勧めします)

締め切り：平成29年2月26日(日)

展示場所：地域防災施設 鶴見川流域センター・階段ギャラリー

展示期間：平成29年3月1日(水)より展示開始 ※人気投票を行ない、結果を掲示いたします。

※応募作品の著作権は主催者に帰属します。※入賞作品は鶴見川流域の PR などに使用されることがあります。

※人物が映っている作品は、本人の了解を得ていることが条件 となります。

※本企画は画質などの技術を競うものではないことをご了解ください。

主催：NPO 法人鶴見川流域ネットワーク 共催：地域防災施設鶴見川流域センター 協力：連携鶴見川流域ネットワーク

写真募集!  
2月26日(日)  
締め切り

イメージ

